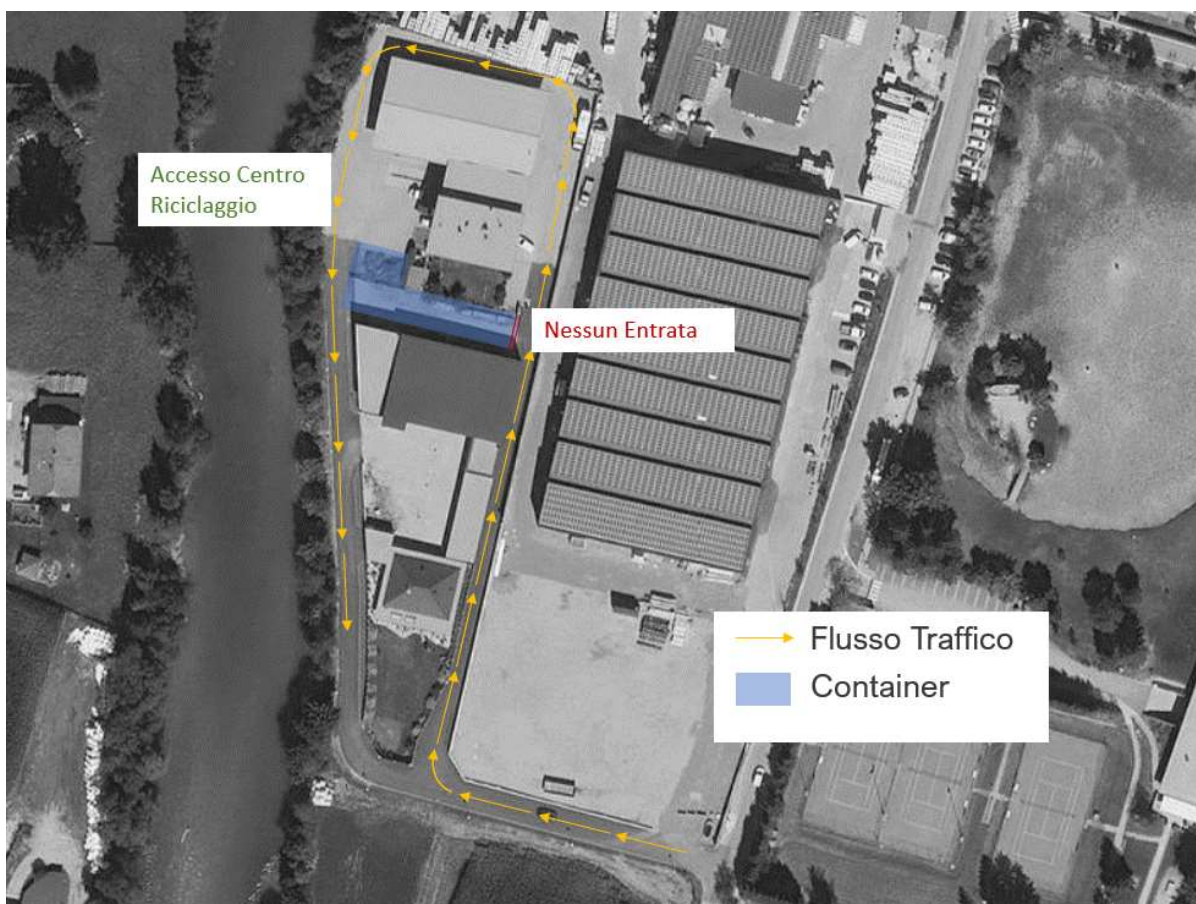




Comunicazione importante

Ora che l'amministrazione comunale è finalmente riuscita a ottenere sia il finanziamento che l'appalto per la costruzione del nuovo centro di riciclaggio, vorremmo iniziare i lavori di costruzione il prima possibile.

Per rendere ciò possibile, il centro di riciclaggio sarà trasferito nell'area dell'attuale cantiere e l'accesso avverrà attraverso la via Josef-Riehl. Gli orari di apertura rimarranno invariati. Tutti i materiali riciclabili potranno comunque essere smaltiti.



Il trasferimento del centro di riciclaggio avverrà martedì 19 settembre, motivo per cui il centro di riciclaggio rimarrà chiuso in questo giorno. Grazie per la vostra comprensione!

Chiusura Centro Riciclaggio Martedì, 19. Settembre